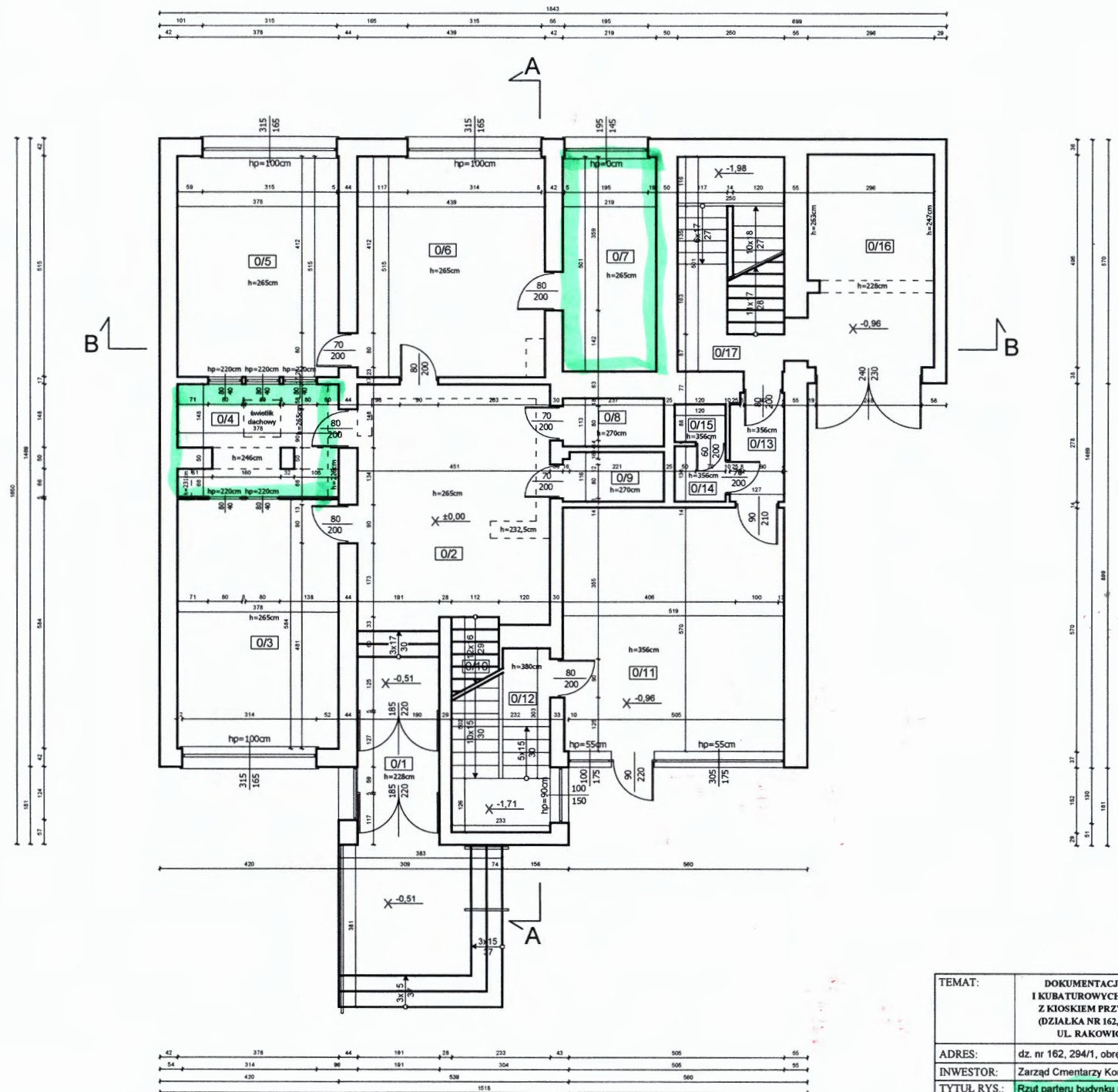


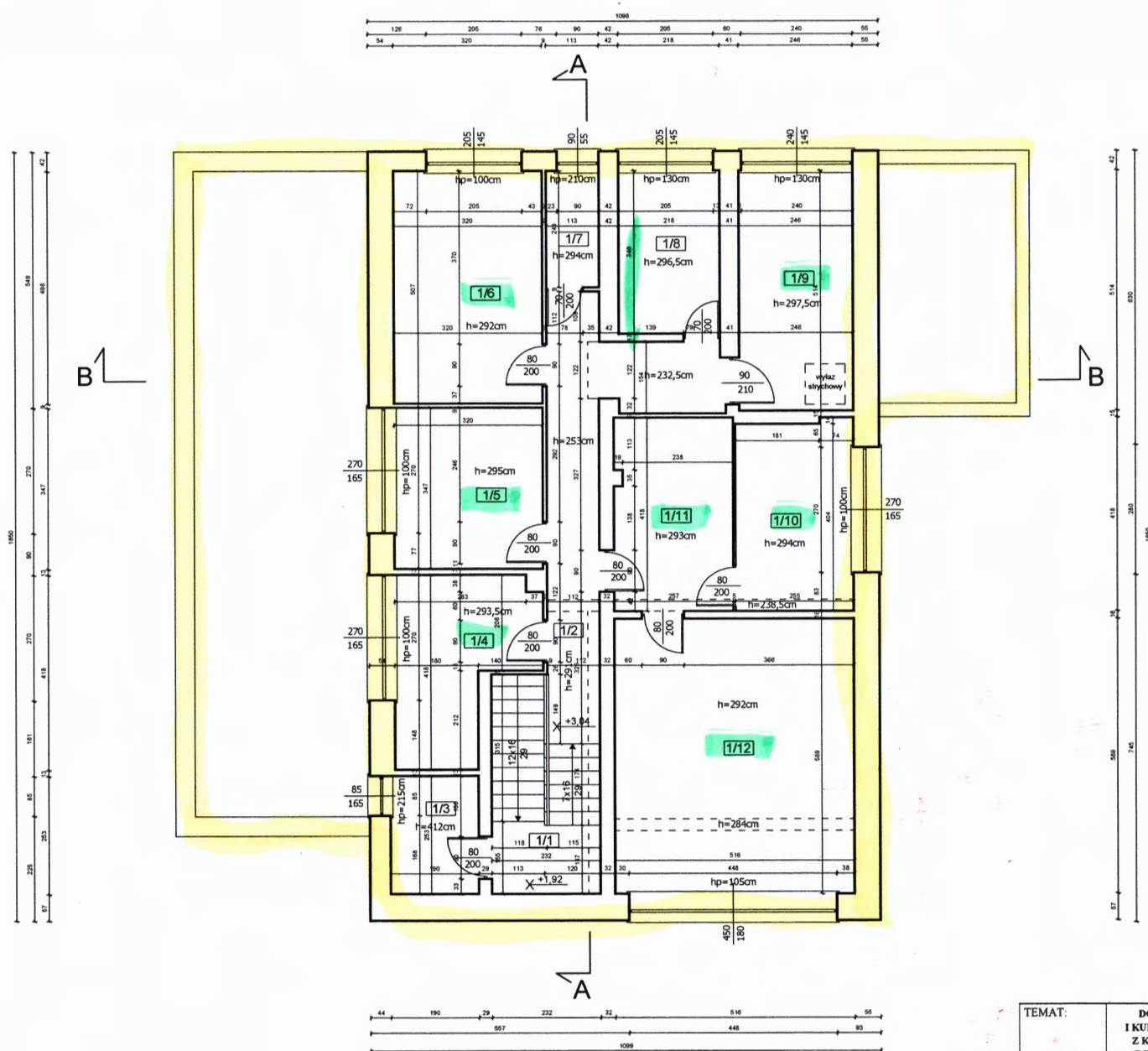
NR POM.	NAZWA POMIESZCZENIA
0/1	WIATROLAP
0/2	KORYTARZ
0/3	POMIESZCZENIE BIUROWE
0/4	POMIESZCZENIE BIUROWE
0/5	POMIESZCZENIE BIUROWE
0/6	POMIESZCZENIE BIUROWE
0/7	POMIESZCZENIE BIUROWE
0/8	WC
0/9	POM. GOSPODARCZE
0/10	KŁATKA SCHODOWA
0/11	KWACIARNIA
0/12	KŁATKA SCHODOWA
0/13	KOMUNIKACJA
0/14	PRZEDSIÓNEK
0/15	WC
0/16	GARAŻ
0/17	KŁATKA SCHODOWA



TEMAT:	DOKUMENTACJA INWENTARYZACYJNA DOT. POMIARÓW POWIERZCHNIOWYCH I KUBATUROWYCH BUDYNKÓW: NR 26 PRZY UL. RAKOWICKIEJ, BUDYNKU PORTIERNI Z KIOSKIEM PRZY BRAMIE GŁÓWNEJ WEJŚCIEWEJ OD STRONY UL. RAKOWICKIEJ (DZIAŁKA NR 162, OBREB 7, JEDN. EWID. ŚRÓDMIEŚCIE) ORAZ BUDYNKU NR 41 PRZY UL. RAKOWICKIEJ (DZIAŁKA NR 2941, OBREB 6, JEDN. EWID. ŚRÓDMIEŚCIE)	
ADRES:	dz. nr 162, 294/1, obręb 7, jednostka ewidencyjna Śródmieście	SKALA: 1:100
INWESTOR:	Zarząd Cmentarzystwa Komunalnych w Krakowie	
TYTUŁ RYS:	Rzut parteru budynku nr 41	DATA: 07.2014r.
AUTOR OPERACJOWNIA:	mgr inż. DARIUSZ LUBERA, Rusocice 93, 32-071 Kamień, tel. 508 689 162	

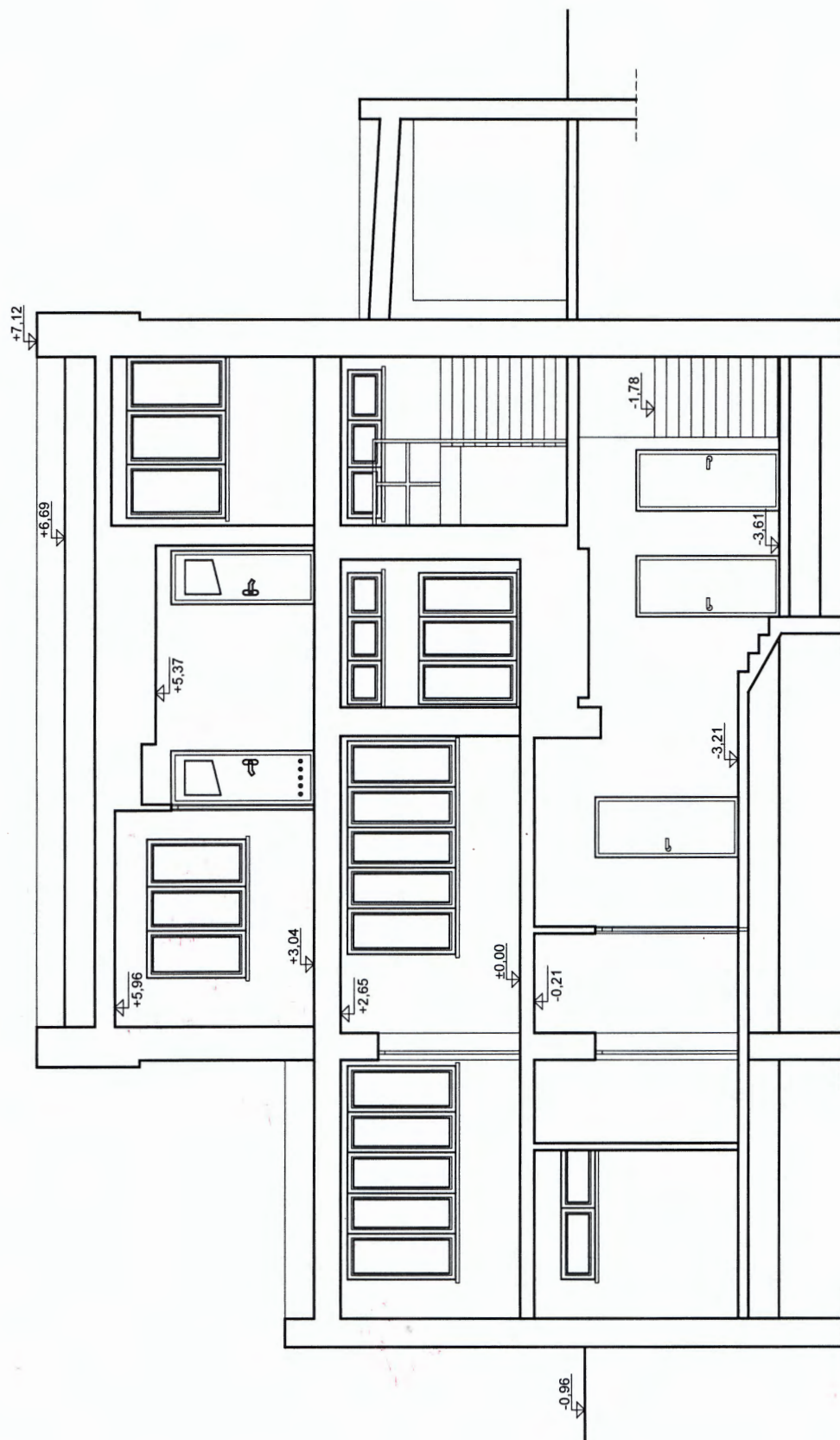
## SPIS POMIESZCZEŃ

NR POM.	NAZWA POMIESZCZENIA
1/1	KŁATKA SCHODOWA
1/2	KORYTARZ
1/3	POMIESZCZENIE KSIĘGO
1/4	POMIESZCZENIE BIUROWE
1/5	POMIESZCZENIE BIUROWE
1/6	POMIESZCZENIE BIUROWE
1/7	WC
1/8	POMIESZCZENIE SPOŁECZNE
1/9	POMIESZCZENIE BIUROWE
1/10	POMIESZCZENIE BIUROWE
1/11	POMIESZCZENIE BIUROWE
1/12	POMIESZCZENIE BIUROWE



TEMAT:	DOKUMENTACJA INWENTARYZACYJNA DOT. POMIARÓW POWIERZCHNIOWYCH I KUBATUROWYCH BUDYNKÓW: NR 26 PRZY UL. RAKOWICKIEJ, BUDYNKU PORTIERNI Z KIOSKIEM PRZY BRAMIE GŁÓWNEJ WEJŚCIOWEJ OD STRONY UL. RAKOWICKIEJ (DZIAŁKA NR 162, OBRĘB 7, JEDN. EWID. ŚRÓDMIEŚCIE) ORAZ BUDYNKU NR 41 PRZY UL. RAKOWICKIEJ (DZIAŁKA NR 294/1, OBRĘB 6, JEDN. EWID. ŚRÓDMIEŚCIE)	
ADRES:	dz. nr 162, 294/1, obręb 7, jednostka ewidencyjna Śródmieście	SKALA: 1:100
INWESTOR:	Zarząd Cmentarzy Komunalnych w Krakowie	
TYTUŁ RYS.:	Rzut piętra budynku nr 41	DATA: 07.2014r.
AUTOR OPRACOWANIA:	mgr inż. DARIUSZ LUBERA, Rusocice 93, 32-071 Kamień, tel. 508 689 162	





TEMAT:	DOKUMENTACJA INWENTARYZACYJNA DOT. POMIARÓW POWIERZCHNIOWYCH I KUBATUROWYCH BUDYNKÓW: NR 26 PRZY UL. RAKOWICKIEJ, BUDYNKU PORTIERNI Z KIOSKIEM PRZY BRAMIE GŁÓWNEJ WEJŚCIOWEJ OD STRONY UL. RAKOWICKIEJ (DZIAŁKA NR 162, OBREB 7, JEDN. EWID. SRÓDMIEŚCIE) ORAZ BUDYNKU NR 41 PRZY UL. RAKOWICKIEJ (DZIAŁKA NR 294/1, OBREB 6, JEDN. EWID. SRÓDMIEŚCIE)	
ADRES:	dz. nr 162, 294/1, obręb 7, jednostka ewidencyjna Śródmieście	SKALA: 1:100
INWESTOR:	Zarząd Cmentarzy Komunalnych w Krakowie	DATA: 07.2014r.
TYTUŁ RYS.:	Przekrój B-B budynku nr 41	
AUTOR OPRACOWANIA:	mgr inż. DARIUSZ LUBERA, Rusocice 93, 32-071 Kamień, tel. 508 689 162	